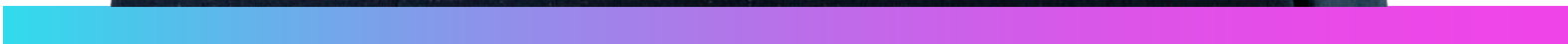


RSU

COLLEGE OF SOCIAL INNOVATION



# วิทยาลัยนวัตกรรมสังคม

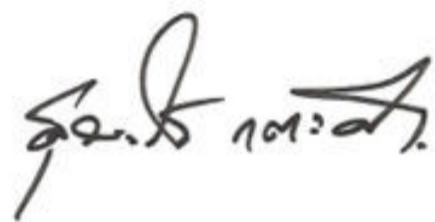
## College of Social Innovation

ในยุคสมัยที่สังคมเปลี่ยนแปลงอย่างรวดเร็วฉับพลัน เราต่างมีโอกาสเผชิญหน้ากับความท้าทายใหม่ ๆ เข้ามาตลอดเวลาในขณะเดียวกัน เราก็ได้เห็นผู้คนจำนวนไม่น้อยเช่นกันที่ต้องตกเป็นเหยื่อ อันเนื่องจากไม่สามารถปรับตัวและรับมือกับความเปลี่ยนแปลงที่เรียกกันว่ายุค Disruption ไม่ว่าจะเป็น Technology Disruption Climate Change Geopolitics หรือแม้แต่ Business Disruption ล้วนถูกท้าทายโดยตรงมากขึ้น ความรู้ชุดใดชุดหนึ่ง หรือกระทั่งประสบการณ์ ความสามารถอย่างใดอย่างหนึ่ง หรือแบบเดียว อย่างเดียวอาจไม่เพียงพอที่จะรับมือกับการเปลี่ยนแปลง กระทั่งไม่เข้าใจการเปลี่ยนแปลงเหล่านั้นด้วยซ้ำ

อย่างไรก็ตาม สำหรับบัณฑิตวิทยาลัยนวัตกรรมสังคม ซึ่งเป็นหลักสูตรการเรียน การสอนแบบสหวิทยาการ (Inter Disciplinary) หรือบูรณาการศาสตร์ เราได้พยายามทบทวน พัฒนาและปรับปรุง การเรียนการสอนตลอดเวลา โดยเฉพาะการแลกเปลี่ยนความรู้ ประสบการณ์และการตั้งคำถามของสังคมที่ยืนอยู่บนความเป็นธรรมอย่างยั่งยืนและน่าอยู่ในทุกมิติ ทำให้ผมเชื่อมั่นว่าทุกท่านจะเป็นบัณฑิตที่มีคุณภาพ รับมือกับความท้าทายใหม่ๆ ได้อย่างมีวุฒิภาวะ สามารถแบ่งปันกับผู้คนร่วมสังคมได้อย่างเข้าอกเข้าใจ ให้เกียรติ และเคารพต่อเพื่อนมนุษย์

ทั้งนี้ ไม่ว่าเราจะต้องเผชิญกับคลื่นของการเปลี่ยนแปลงที่คาดการณ์ยาก แต่ขอให้ทุกท่านจงมีสติ ตั้งมั่น ใ้ปัญญา ใ้ความรู้ ความสามารถ พินิจพิเคราะห์ ไตร่ตรองสารพัดปัญหาที่จะถาโถมเข้ามา ไม่ว่าปัญหาเล็ก หรือปัญหาใหญ่ ผมเชื่อมั่นว่าเราจะสามารถก้าวข้ามคลื่นการเปลี่ยนแปลงเหล่านั้นไปได้ด้วยดี

ขอให้ทางเดินจากนี้ไปของบัณฑิตทุกท่าน เพียบพร้อมไปด้วยสติ ปัญญา ความขยันหมั่นเพียร แสวงหาความรู้ใหม่ๆ โอกาสใหม่ๆ มุมนานะ อุตุน อุดกสัน มองปัญหาที่เข้ามาเป็นบททดสอบศักยภาพ และความสามารถของเรา ทุกคนเคยล้มและพยายามลุกขึ้นให้เร็ว ด้วยตนเองก่อนจะพึ่งพาคนอื่น สำคัญที่สุดพึงตระหนักเสมอว่า เราไม่สามารถอยู่คนเดียวเพียงลำพังได้ ต้องเรียนรู้ที่จะอยู่ร่วมกับ ผู้อื่นอย่างมีความสุข และคนอื่นก็อยากอยู่ร่วมกับเราและมีความสุข ที่มีเราอยู่ ขอให้ทุกคนประสบความสำเร็จในชีวิตตลอดไป



ผู้ช่วยศาสตราจารย์ ดร.สุริยะใส กตะศิลา

คณบดีวิทยาลัยนวัตกรรมการสังคม